

63 VAKANTIEWONINGEN

NOORDWIJK



Tussen de bollenvelden, op een paar honderd meter afstand van de duinen en het strand en een luttele vijf kilometer van het centrum van Noordwijk, ligt 'Bungalowparck Tulp & Zee'. Dit park omvat 63 riante en luxueuze vakantiewoningen: een ideale uitvalsbasis voor een heerlijke vakantie.

Architect: Zeelenberg Architectuur

Aannemer: Cashien Bouw b.v.



Gebruikt systeem:

Gealan S8000 NL Plus (verdiept)

Kleuren:

diversen Acryl kleuren

APPARTEMENTEN RIJNSOEVER NOORD

KATWIJK AAN ZEE



Onder de naam 'Park Rijnsoever' verrees aan de noordrand van Katwijk een aantrekkelijke en ruim opgezette woonwijk. Deze wijk biedt een gevarieerd aanbod van maar liefst 435 woningen, variërend van appartementen, urban villa's, rijwoningen, twee-onder-één-kapwoningen tot en met vrijstaande woningen en vrije kavels. Voor ieder wat wils. Park Rijnsoever ligt in een groene omgeving en biedt een eigen park met een prominente waterpartij. Omdat deze midden in de woonwijk ligt en van oost naar west reikt, kunnen alle bewoners ervan genieten. Aan de randen van de wijk zijn brede groenstroken met bomen aangelegd en ook rondom de woningen is veel groen te vinden.

Architect: Hans Been architecten BNA

Aannemer: Vorm Bouw b.v.



Gebruikt systeem:

Gealan S8000 NL Plus (verdiept)

Kleuren:

diversen Acryl kleuren

115 APPARTEMENTEN HOORNSE ZOOM

DELFT



Op het oude veilingterrein van Den Hoorn is een nieuwe Delftse woonwijk gebouwd, waarbij de hoefijzervorm omringd door waterlopen het leidend motief vormt. De woningen, voornamelijk opgetrokken in jaren '30-stijl, zijn gericht op een centrale groene ruimte. Aan de oostelijke rand staan vijf stevige sculpturale bakstenen torens, die ieder 23 luxe appartementen herbergen. De torens staan op kolommen en zijn ter hoogte van de eerste verdieping door een dek met elkaar verbonden. Water en groenvoorzieningen lopen onder de bebouwing door.

Architect: Inbo architecten BNA Rijswijk

Aannemer: Van wijnen Alphen a/d Rijn b.v.



Gebruikt systeem:

Gealan S8000 NL Plus (verdiept)

14 APPARTEMENTEN MOLENHUIS

BEST



In opdracht van Stichting Molenhuis werd een appartementencomplex gebouwd voor mensen met een verstandelijke beperking. Stichting Molenhuis is een initiatief van ouders en familieleden die voor hun kinderen of broers en zussen met een verstandelijke beperking de mogelijkheid wilden scheppen begeleid te wonen. Het werd een uniek project waarbij ouders en andere verwanten grote inspraak hadden. Zowel in de vormgeving van het gebouw als de wijze van zorgverlening.

Architect: Architecten bureau Haenen

Aannemer: Bouwbedrijf van Heur



Gebruikt systeem:

Gealan S8000 NL Plus (verdiept)

Kleuren:

Acryl (licht grijs)

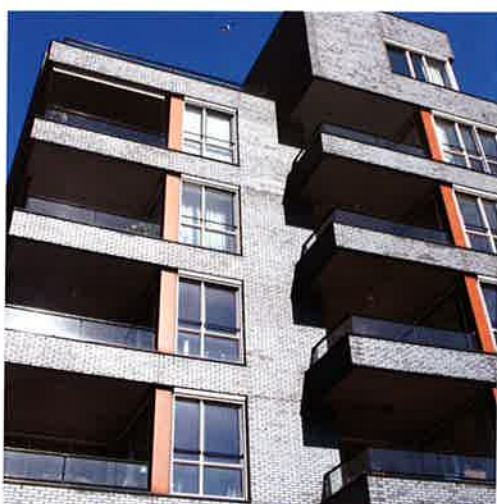
APPARTEMENTEN ROOMBURG TOREN 8 EN 9 LEIDEN



In de nieuwe Leidse woonwijk Roomburg vormen 'De Schakels' het centrale structurele element. Het gaat om negen appartementengebouwen, waarvan zeven zilverkleurige blokken aan een park grenzen. Twee antracietkleurige blokken (blok 8 en 9) staan aan het water met uitzicht op een jachthaventje. De gebouwen bestaan uit twee woningen per laag en één penthouse of twee top-atelierwoningen. Raamstroken en serres zorgen voor open hoeken en een luchtige indruk. Daarmee krijgen de woongebouwen de uitstraling van grote sculpturen in het park.

Architect: Inbo architecten BNA Rijswijk

Aannemer: Bébouw bv



Gebruikt systeem:

Gealan S8000 NL Plus (verdiept)

Kleuren:

kaderprofiel creme en vleugelprofiel Acryl blauw

43 APPARTEMENTEN VIFORPARK BOSKOOP



Trifolium Woondiensten Boskoop ontwikkelde op het Viforpark een project met 43 seniorenappartementen. Daarvan werden er 11 in de sociale huursector gerealiseerd, 12 in de vrije huur- en 20 in de koopsector. Het gebouw ligt direct naast Zorgcentrum Boskoop aan de Boezemlaan wat de bewoners in de gelegenheid stelt eventueel gebruik te maken van de faciliteiten aldaar. Het appartementengebouw is 6 woonlagen hoog en neemt trapsgewijs af. Op tuinniveau is het uitgevoerd in bruin genuanceerd metselwerk. De hogere bouwlagen hebben lichter metselwerk, met daarboven panelen van lichtblauw glas wat het complex een zekere luchtigheid geeft. De appartementen liggen aan een waterpartij met groen.

Architect: GBS architecten

Aannemer: Van Wijnen Stolwijk b.v.



Gebruikt systeem:

Gealan S8000 NL Plus (verdiept)

Kleuren:

kaderprofiel creme en vleugelprofiel Acryl blauw

44 APPARTEMENTEN 'DE PARKWACHERS'

BOSKOOP



De Parklaan in Boskoop is omgetoverd tot een chique, groene woonwijk, waar zowel grondgebonden woningen als drie appartementencomplexen zijn gerealiseerd. Twee daarvan werden in opdracht van Trifolium en Woonpartners Midden-Holland gebouwd en heten 'De Parkwachters'. Dit is een verwijzing naar hun functie als 'baken' voor de Parklaan. Met 7 woonlagen gaat het om de hoogste woontoren van Boskoop.

Architect: Muleners + Muleners architecten

Aannemer: Van Wijnen Stolwijk b.v.



Gebruikt systeem:

Gealan S8000 NL Plus (verdiept)

Kleuren:

kaderprofiel wit en vleugelprofiel Acryl grijs